

## Monte Grande: Escuela, Casa y Tumba de Gabriela Mistral

Monte Grande pequeño pueblo de la IV región, cerca de 120 kilómetros desde La Serena, en medio del Valle del Elqui en el que trabajó, vivió y está enterrada Gabriela Mistral, Premio Nobel de Literatura en 1945 . Este es un Fotorreportaje de la casa-museo y la tumba, realizado por un colaborador del sitio.







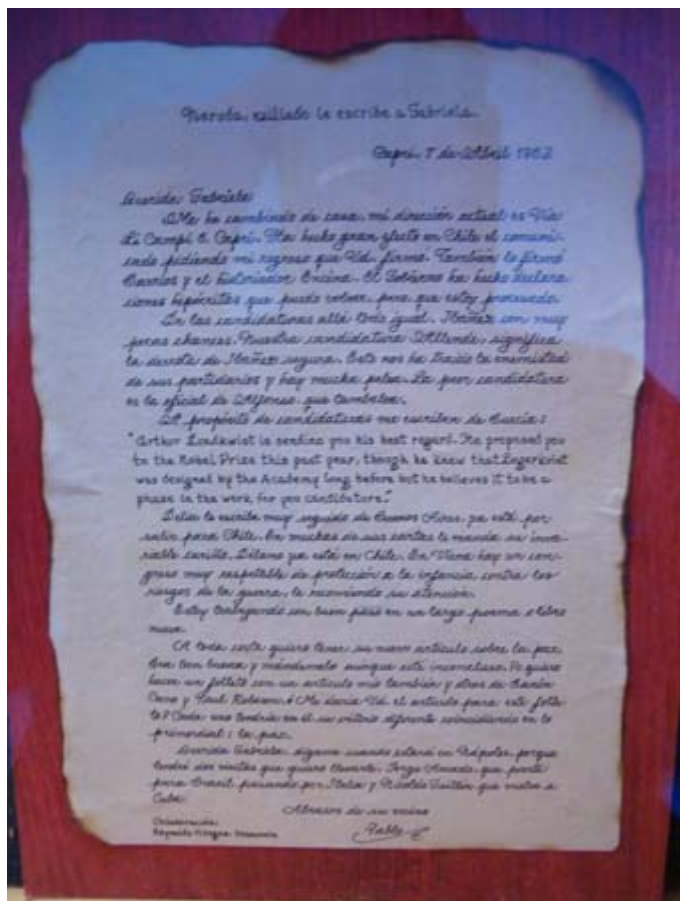






Salón de su casa donde fue maestra





Carta que le escribió Neruda desde su "retiro" en Italia. No tiene pérdida!



La bandera que cubrió el feretro de la premio Nobel y al lado la responsable del museo y que conoció a la poetisa en su visita a Monte Grande en 1954

### Tumba de Gabriela Mistral









**Monte Grande**





La plaza principal de Monte Grande



Información disponible en el sitio ARCHIVO CHILE, Web del Centro Estudios “Miguel Enríquez”, CEME:  
<http://www.archivochile.com>

Si tienes documentación o información relacionada con este tema u otros del sitio, agradecemos la envíes para publicarla. (Documentos, testimonios, discursos, declaraciones, tesis, relatos caídos, información prensa, actividades de organizaciones sociales, fotos, afiches, grabaciones, etc.)

Envía a: [archivochileceme@yahoo.com](mailto:archivochileceme@yahoo.com)

**NOTA:** El portal del CEME es un archivo histórico, social y político básicamente de Chile. No persigue ningún fin de lucro. La versión electrónica de documentos se provee únicamente con fines de información y preferentemente educativo culturales. Cualquier reproducción destinada a otros fines deberá obtener los permisos que correspondan, porque los documentos incluidos en el portal son de propiedad intelectual de sus autores o editores. Los contenidos de cada fuente, son de responsabilidad de sus respectivos autores, a quienes agradecemos poder publicar su trabajo.