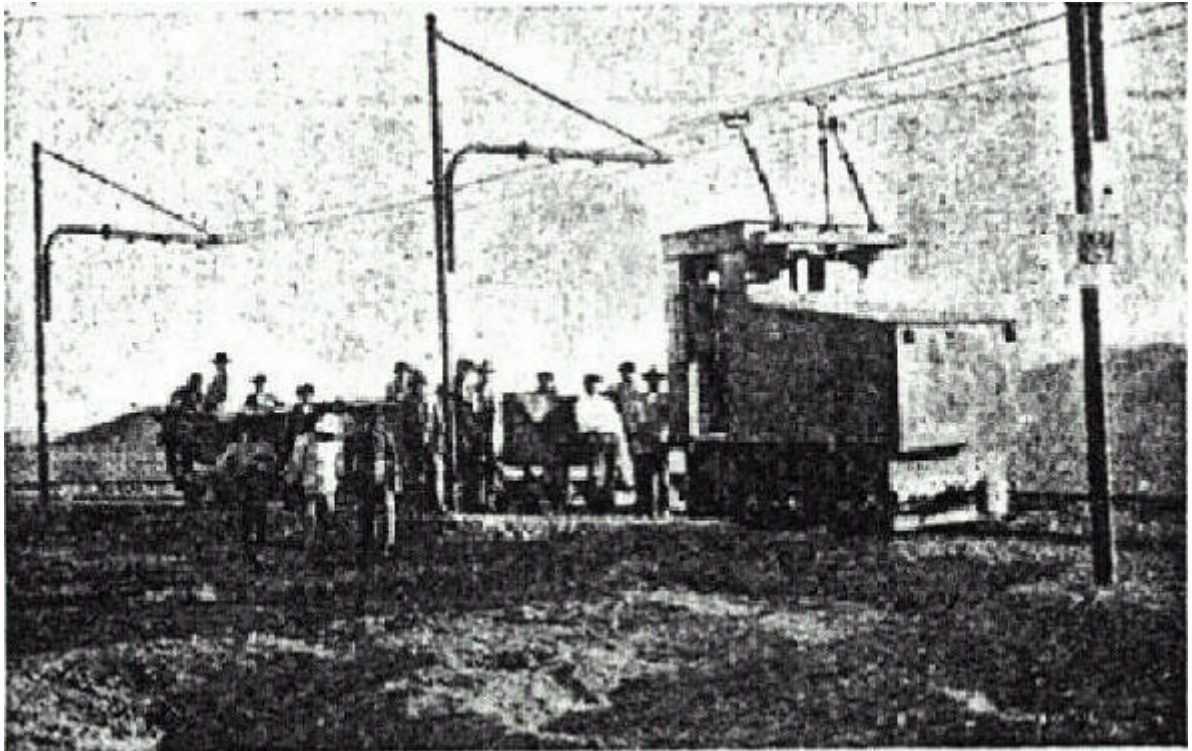
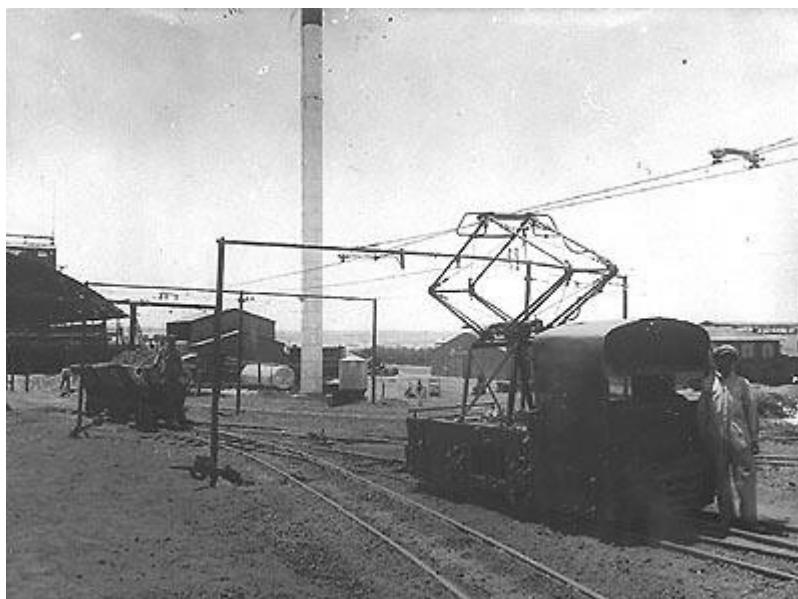


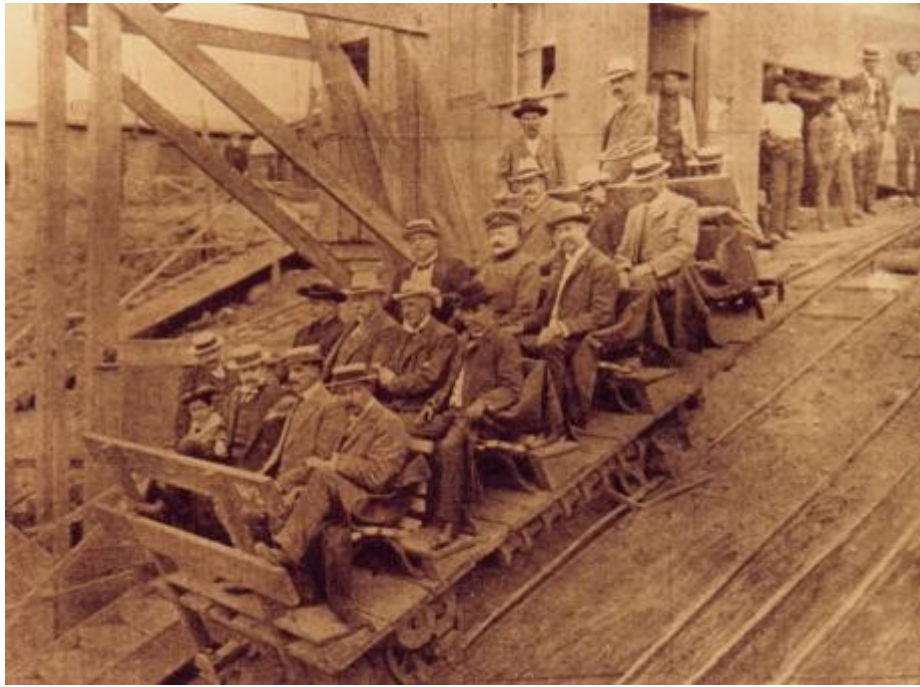
Salitreras en el Norte de Chile



Oficina taltal 1917



Victoria 1920



Ejecutivos y supervisores salitreros 1918



Ensacado de salitre 1945

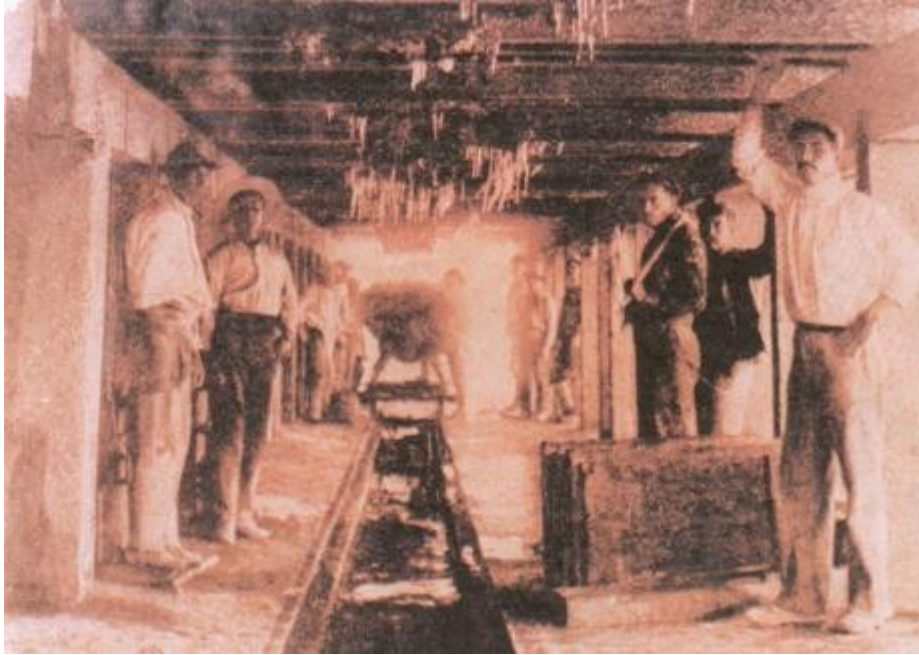


OFICINA -BUEN RETIRO-

Oficina El retiro 1915



Trabajadores del salitre 1919



Trabajadores del salitre socavadores



Tren con trabajadores de las clichera



Zapiga pampa salitrera



Anónimo. Vista de Puerto de Iquique hacia 1918.

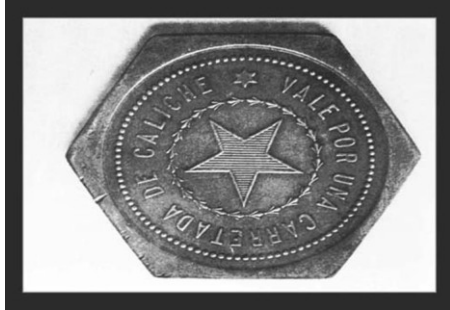


Iquique a fines de 1800



Obrero-salitrero

Las fichas con las que le pagaban al obrero







Información disponible en el sitio ARCHIVO CHILE, Web del Centro Estudios "Miguel Enríquez", CEME:
<http://www.archivochile.com>

Si tienes documentación o información relacionada con este tema u otros del sitio, agradecemos la envíes para publicarla. (Documentos, testimonios, discursos, declaraciones, tesis, relatos caídos, información prensa, actividades de organizaciones sociales, fotos, afiches, grabaciones, etc.)

Envía a: archivochileceme@yahoo.com

NOTA: El portal del CEME es un archivo histórico, social y político básicamente de Chile y secundariamente de América Latina. No persigue ningún fin de lucro. La versión electrónica de documentos se provee únicamente con fines de información y preferentemente educativo culturales. Cualquier reproducción destinada a otros fines deberá obtener los permisos que correspondan, porque los documentos incluidos en el portal son de propiedad intelectual de sus autores o editores. Los contenidos de cada fuente, son de responsabilidad de sus respectivos autores, a quiénes agradecemos poder publicar su trabajo. Deseamos que los contenidos y datos de documentos o autores, se presenten de la manera más correcta posible. Por ello, si detectas algún error en la información que facilitamos, no dudes en hacernos llegar tu [sugerencia / errata..](#)