

**Fotos de la Escuela Santa María de Iquique antes y después de la masacre como tambien de la vida del obrero en las Salitreras.**



**Escuela Santa María y Plaza Montt. Iquique**





**El Cepo donde fijaban al obrero en castigo**



**Niño trabajando como rayador de batea**



**Viviendas obreras en la oficina salitrera**





**Santa María Cocineras en las oficinas salitreras**



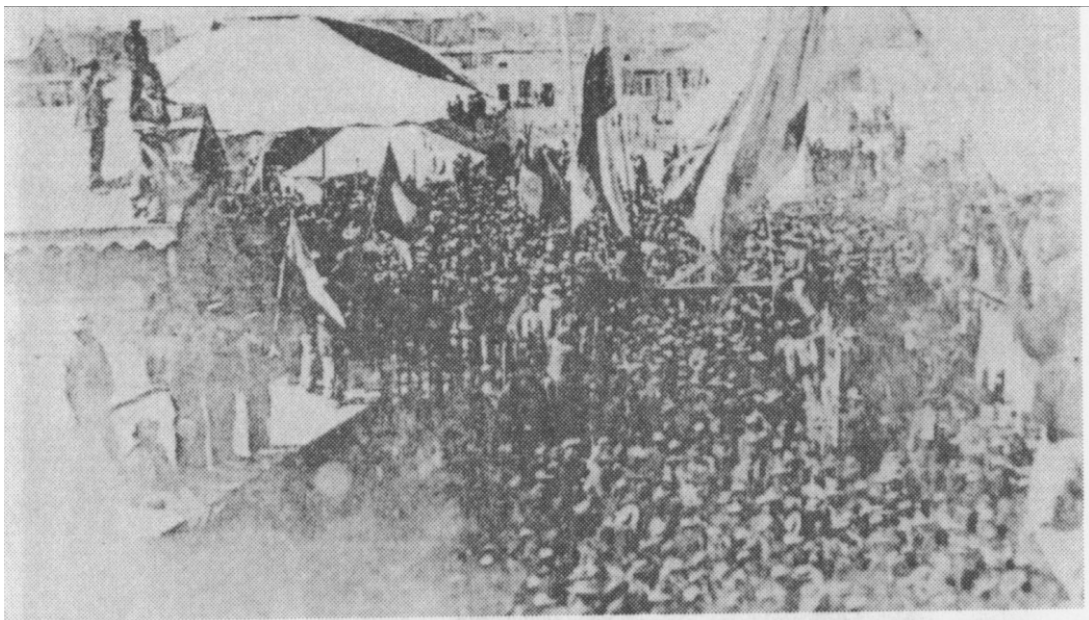
*Local de la Mancomunal Obrera en Iquique*

**Iquique local de la Mancomunal obrera de Iquique**





**Militares en las cercanías de la Escuela Santa María de Iquique**



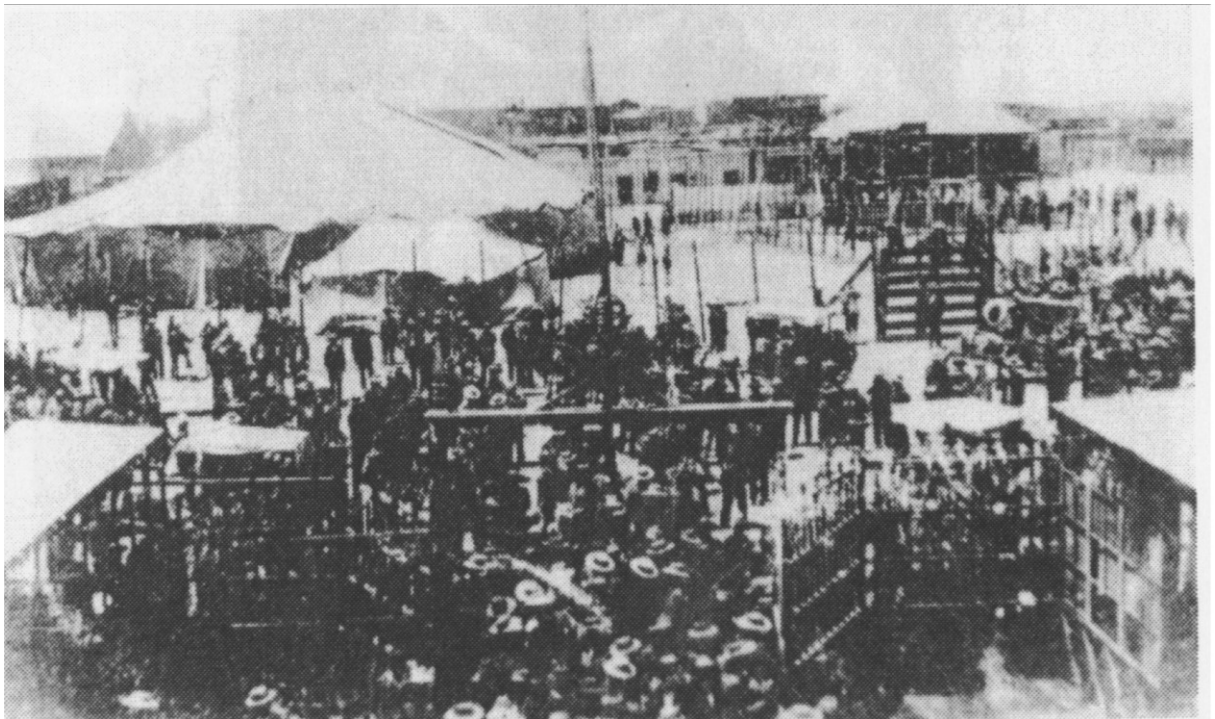
*Tarde del 21 de diciembre*



**Llegada de la marinería al puerto de Iquique**



**Los obreros en las calles de Iquique**



**Antofagasta antes de la Masacre**





**Llegada de la marinería con sus ametralladoras 21 de diciembre de 1907**



**Tarde del 21 de diciembre de 1907**

TARDE DEL 21 DE DICIEMBRE DE 1907.

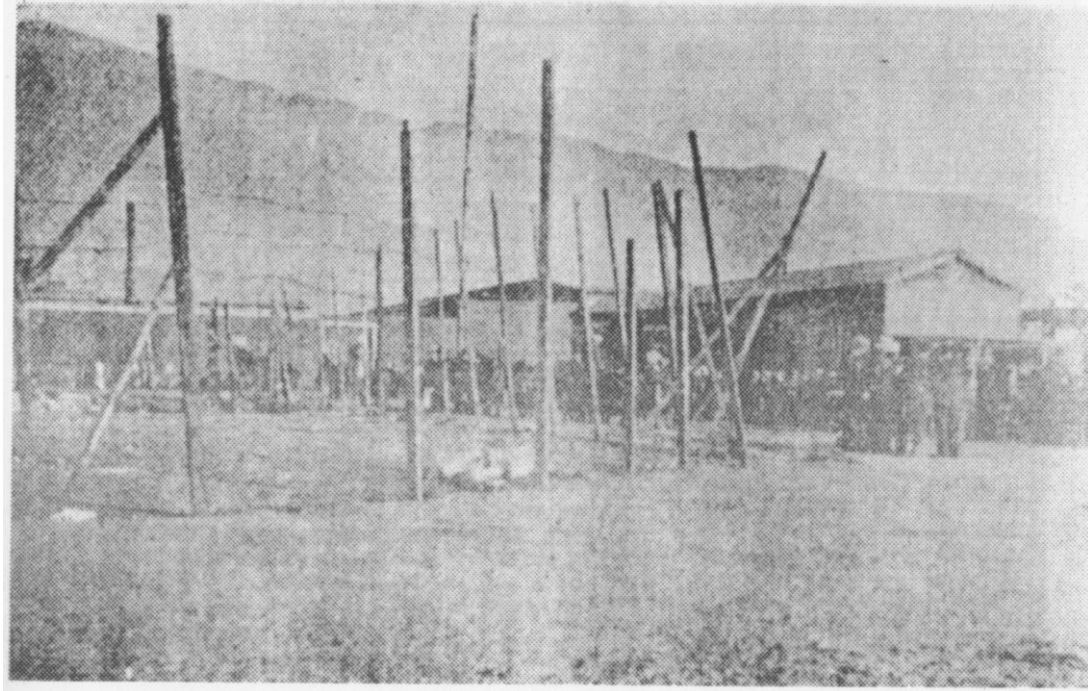
Plaza Montt, Iquique



**Las fuerzas represivas van a tomar posición**



*Momentos después de la masacre*



**Santa María, muertos en las calles de Iquique después de la  
matanza**

## 21 de diciembre de 1907

El 21 de diciembre, en la Escuela Santa María y la Plaza Manuel Montt, ubicada donde actualmente está el Mercado Centenario, había entre ocho y diez mil personas. Esa mañana, los huelguistas no acataron por segunda vez la orden de trasladarse hasta el Hipódromo y luego regresar a la pampa.

Dentro de un marco de discursos, consignas y gritos, transcurrieron las horas, mientras que el general de brigada Roberto Silva Renard ordenaba el traslado de dos ametralladoras que hizo colocar frente a la Escuela. Un piquete del Regimiento O'Higgins se ubicó a la izquierda de las ametralladoras. Luego envió dos oficiales para convencer a los obreros que terminarían con el movimiento y media hora más tarde él mismo ingresó al local, sin lograr un cambio de actitud en los huelguistas. Los últimos en ingresar a la Escuela Santa María fueron los cónsules de Perú y Bolivia, pero después de una hora de conversaciones salieron del lugar sin lograr, su objetivo.

A las 15.45 horas dieron la orden de disparar. Desde ese instante surgen varias versiones del hecho. Algunos historiadores indican que las ráfagas de metralleta duraron treinta segundos, otros señalan que el ataque se prolongó por casi dos minutos.

El informe oficial que dio el general Silva Renard fija la cifra de heridos en 140. Los cuerpos consulares establecieron un número de 150 muertos y 200 heridos.

El historiador de la universidad Arturo Prat, Sergio González, explica que la cifra aceptada actualmente como cierta alcanza a las 2 mil personas fallecidas y un número similar de heridos.

Los sobrevivientes fueron derivados ese mismo día a las oficinas de origen. Los heridos fueron atendidos en el hospital de beneficencia. Los cuerpos de los obreros muertos fueron enterrados en fosas comunes ubicadas en el Cementerio N° 2.

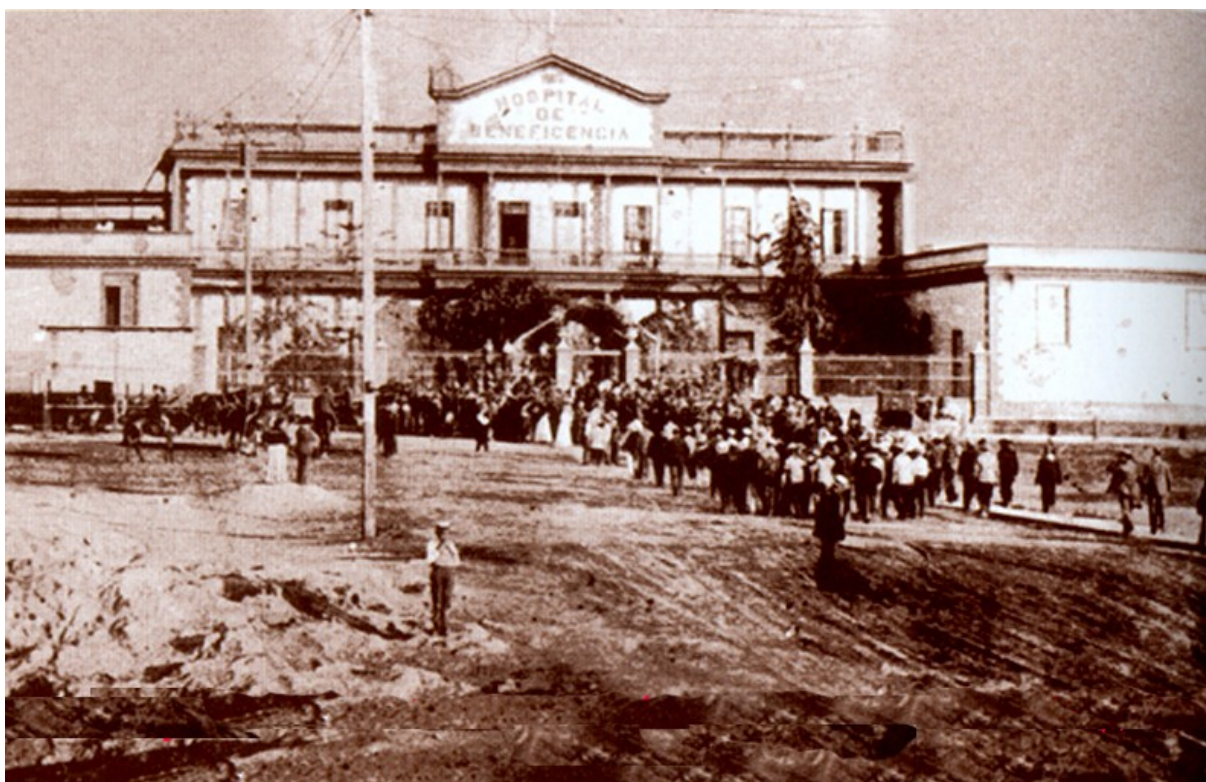
Tres días después el comercio pudo abrir sus puertas. Iquique volvía a su actividad normal.



General Roberto Silva Renard fue el encargado de las fuerzas militares.



Al día siguiente de la matanza aún era posible encontrar cuerpos en las inmediaciones de la Escuela Santa María y en la Plaza Montt.



**Santa María llegada de los heridos al Hospital de Iquique**





**Cementerio en medio del desierto**





Información disponible en el sitio ARCHIVO CHILE, Web del Centro Estudios “Miguel Enríquez”, CEME:

<http://www.archivochile.com>

Si tienes documentación o información relacionada con este tema u otros del sitio, agradecemos la envíes para publicarla. (Documentos, testimonios, discursos, declaraciones, tesis, relatos caídos, información prensa, actividades de organizaciones sociales, fotos, afiches, grabaciones, etc.)

Envía a: [archivochileceme@yahoo.com](mailto:archivochileceme@yahoo.com)

**NOTA:** El portal del CEME es un archivo histórico, social y político básicamente de Chile y secundariamente de América Latina. No persigue ningún fin de lucro. La versión electrónica de documentos se provee únicamente con fines de información y preferentemente educativo culturales. Cualquier reproducción destinada a otros fines deberá obtener los permisos que correspondan, porque los documentos incluidos en el portal son de propiedad intelectual de sus autores o editores. Los contenidos de cada fuente, son de responsabilidad de sus respectivos autores, a quienes agradecemos poder publicar su trabajo. Deseamos que los contenidos y datos de documentos o autores, se presenten de la manera más correcta posible. Por ello, si detectas algún error en la información que facilitamos, no dudes en hacernos llegar tu [sugerencia / errata](#).

© CEME web productions 2003 -2007 