

MARCHA "LA VICTORIA"



DEDICADA AL EXMO. SEÑOR DON

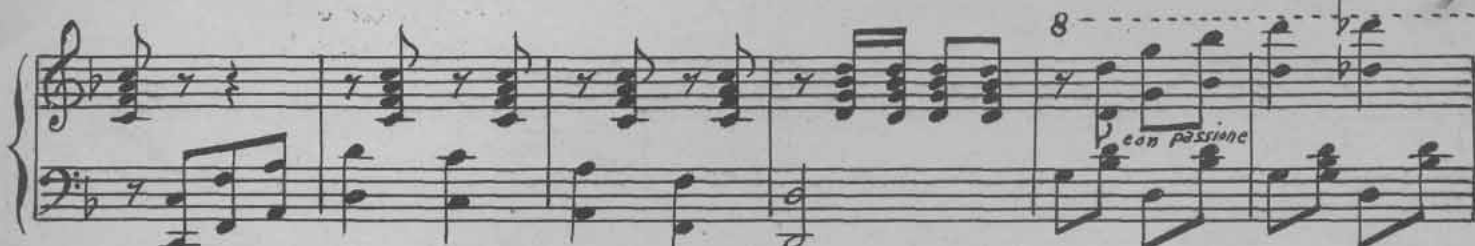
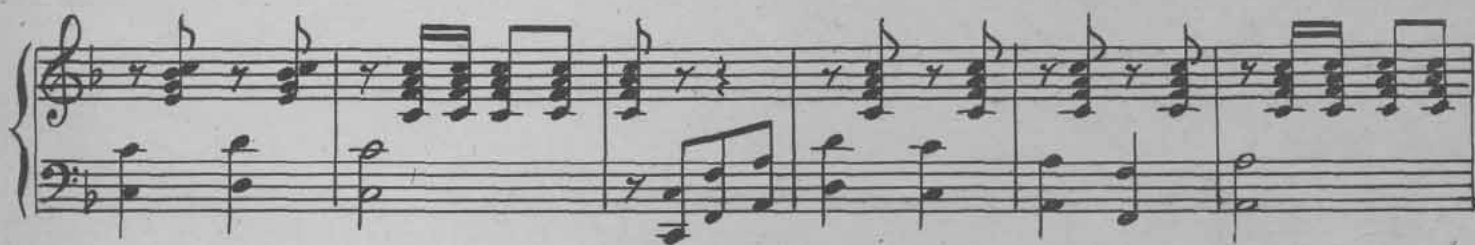
PEDRO AGUIRRE CERDA

Presidente electo de la República de Chile y a todos los que con tanta lealtad, decisión y energía, colaboraron para obtener el triunfo.

MARCHA "LA VICTORIA"

Música de
Mercedes Figueroa de O.

Handwritten musical score for a piece titled "Mercedes Figueroa de O". The score is written on ten staves, each consisting of a treble and bass clef. The key signature is one sharp (F#) and the time signature is 2/4. The piece begins with a "Piano" instruction. The notation includes various musical symbols such as notes, rests, beams, and slurs. There are dynamic markings including "ff" (fortissimo) and "pp" (pianissimo). The score concludes with a "FIN" marking. A library stamp from the "BIBLIOTECA NACIONAL SECCION CHILENA" is visible on the right side of the page.





Información disponible en el sitio ARCHIVO CHILE, Web del Centro Estudios “Miguel Enríquez”, CEME:

<http://www.archivo-chile.com>

Si tienes documentación relacionada con este tema u otros del sitio, agradecemos la envíes para publicarla. (Documentos, tesis, testimonios, discursos, fotos, prensa, etc.) Envía a: archivochileceme@yahoo.com

NOTA: El portal del CEME es un archivo histórico, social y político de Chile. No persigue ningún fin de lucro. La versión electrónica de documentos se provee únicamente con fines de información y preferentemente educativo culturales. Cualquier reproducción destinada a otros fines deberá obtener los permisos que correspondan, porque los documentos incluidos en el portal son de propiedad intelectual de sus autores o editores.